

Musiklehre für die Schule (Version 1.1)

dr. jörg breitweg
www.educhord.de
mail [at] educhord.de



Liebe Kolleginnen, liebe Kollegen,

auf den folgenden beiden Seiten finden Sie eine kurzgefasste Musiklehre der etwas anderen Art für Ihren Unterricht, die

- ✓ beschränkt auf das Wesentliche,
- ✓ übersichtlich und transparent angelegt sowie
- ✓ interaktiv konzipiert ist und
- ✓ als Unterstützung beim Lernen, Wiederholen und Nachschlagen dienen soll!

Zugunsten einer möglichst knappen, kompakten Darstellung habe ich nahezu durchgängig auf Erklärungen und Erläuterungen verzichtet – die nämlich sollen die Schülerinnen und Schüler von Ihnen, liebe Kolleginnen und Kollegen, erhalten (... oder gegebenenfalls auch aus Schulbüchern oder Nachschlagewerken beziehen). Ihren besonderen Nutzwert entfaltet diese Musiklehre also vor allem im Zusammenspiel zwischen Schülern/innen und Lehrer/in im Unterricht an Schulen und Musikschulen.

Die beiden Seiten können ausgedruckt und doppelseitig auf ein Blatt (besser: ein dünner Karton) kopiert werden, das in einer Klarsichthülle untergebracht oder gegebenenfalls auch laminiert werden kann. Jede/r Schüler/in erhält ein Exemplar. Ein besonderes Extra stellen die Tonleiter-, Intervall- und Akkordstreifen unter Punkt III („Tonsystem“) dar: Ausgeschnitten dienen sie als Tastaturschieber, die den Schülerinnen und Schülern das rasche Finden von Tonleitern, Intervallen und Akkorden von jedem beliebigen Ton der Tastatur aus ermöglichen sollen.

Viel Erfolg beim Einsatz dieser Musiklehre im Unterricht wünscht Ihnen

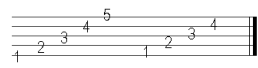
Jörg Breitweg

P.S.: Diese Musiklehre kann und soll nach Belieben weitergegeben und verbreitet werden!



I. Tonhöhe

a) Notensystem, Schlüssel, Stammtöne, Vorzeichen



Notensystem
(5 Linien, 4 Zwischenräume)



Violin- oder
g-Schlüssel



Bass- oder
f-Schlüssel



Stammtöne (... alle anderen Töne stammen von ihnen ab!)

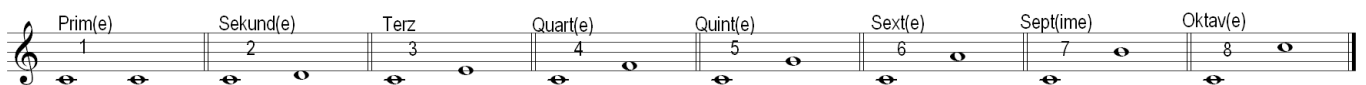


Ein #-Vorzeichen erhöht, ein b-Vorzeichen erniedrigt um einen halben Ton, ein Auflösungszeichen hebt beides wieder auf.

Reihenfolge der #-Vorzeichen
(fis, cis, gis, dis, ais, eis)

Reihenfolge der b-Vorzeichen
(b, es, as, des, ges, ces)

b) Intervalle (Tonabstände)



Intervalle (Grobbestimmung: Tonstufen [Linien, Zwischenräume] abzählen, unteren und oberen Intervallton mitzählen; Feinbestimmung [r = rein, g = groß, k = klein, ü = übermäßig, v = vermindert] mittels Abzählen der Halbtonschritte auf der Tastatur!)

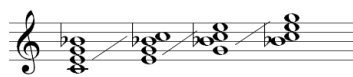
c) Dreiklänge, Kadenz, Quintenzirkel



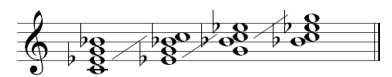
Dur-Dreiklang und seine beiden Umkehrungen



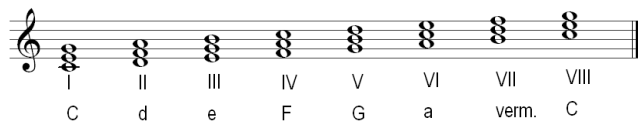
Moll-Dreiklang und seine beiden Umkehrungen



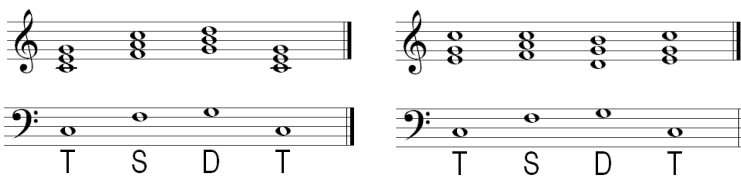
Dur-Septakkord und seine drei Umkehrungen



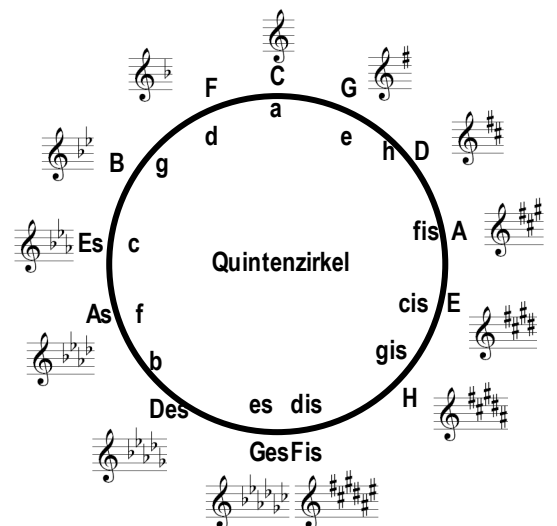
Moll-Septakkord und seine drei Umkehrungen



Leitereigene Dreiklänge in Dur (Großbuchstabe) und Moll (Kleinbuchstabe)



C-Dur-Kadenz (Tonika – Subdominante – Dominante – Tonika)





II. Rhythmus* und Takt**

a) Noten- und Pausenwerte

Zählzeit 1 + 2 + 3 + 4 +

Ganze

Halbe

Viertel

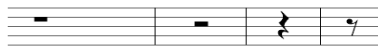
Achtel

Die wichtigsten Notenwerte

***Rhythmus:** Folge von Notenwerten und Pausen.

****Takt:** Unterteilung der Musik in gleichlange Abschnitte aufgrund der regelmäßigen Folge betonter und weniger betonter Zählzeiten; Takte durch Taktstriche voneinander getrennt.

Ganze Halbe Viertel Achtel



Die wichtigsten Pausenwerte

b) Rhythmische Besonderheiten

= +

= +

= = =

= =

Punktierung

Triole

c) Taktarten

$\frac{2}{4}$

$\frac{3}{4}$

$\frac{4}{4}$

$\frac{5}{4}$

$\frac{6}{8}$

(> = Betonung)

d) Besonderheiten des Takts

$\frac{4}{4}$

$\frac{3}{4}$

Auftakt

Taktwechsel

$\frac{4}{4}$

Synkope

III. Tonsystem

kleine Oktave

eingestrichene Oktave

zweigestrichene Oktave



c	cis	d	dis	e	f	fis	g	gis	a	ais	h	c'	cis'	d'	dis'	e'	f'	fis'	g'	gis'	a'	ais'	h'	c''	cis''	d''	dis''	e''	f''	fis''	g''
	des		es			ges		as		b		c'	des'	es'		f'	ges'		as'		b'		c''	des''	es''		f''	ges''		g''	

▲		▲		▲	▲		▲		▲		▲		▲		D	U	R	-	T	O	N	L	E	I	T	E	R			
▲		▲	▲		▲		▲	▲		▲		▲		▲		M	O	L	L	-	T	O	N	L	E	I	T	E	R	
r1	k2	g2	k3	g3	r4	ü4	r5	k6	g6	k7	g7	r8		I	N	T	E	R	V	A	L	L	E							
▲				▲			▲								D	U	R	-	D	R	E	I	K	L	A	N	G			
▲			▲				▲								M	O	L	L	-	D	R	E	I	K	L	A	N	G		
▲			▲				▲								D	U	R	-	S	E	P	T	A	K	K	O	R	D		
▲			▲				▲								M	O	L	L	-	S	E	P	T	A	K	K	O	R	D	

