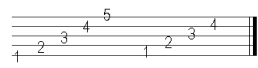




I. Tonhöhe

a) Notensystem, Schlüssel, Stammtöne, Vorzeichen



Notensystem
(5 Linien, 4 Zwischenräume)



Violin- oder
g-Schlüssel



Bass- oder
f-Schlüssel



Stammtöne (... alle anderen Töne stammen von ihnen ab!)

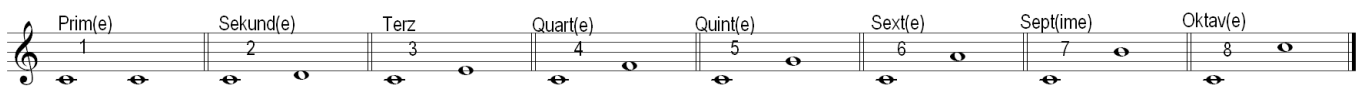


Ein #-Vorzeichen erhöht, ein b-Vorzeichen erniedrigt um einen halben Ton, ein Auflösungszeichen hebt beides wieder auf.

Reihenfolge der #-Vorzeichen
(fis, cis, gis, dis, ais, eis)

Reihenfolge der b-Vorzeichen
(b, es, as, des, ges, ces)

b) Intervalle (Tonabstände)



Intervalle (Grobbestimmung: Tonstufen [Linien, Zwischenräume] abzählen, unteren und oberen Intervallton mitzählen; Feinbestimmung [r = rein, g = groß, k = klein, ü = übermäßig, v = vermindert] mittels Abzählen der Halbtonschritte auf der Tastatur!)

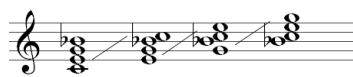
c) Dreiklänge, Kadenz, Quintenzirkel



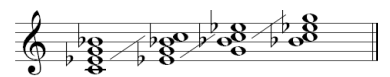
Dur-Dreiklang und seine beiden Umkehrungen



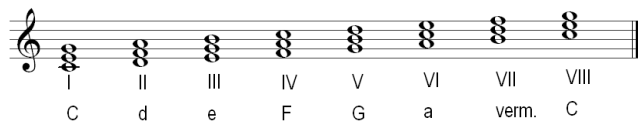
Moll-Dreiklang und seine beiden Umkehrungen



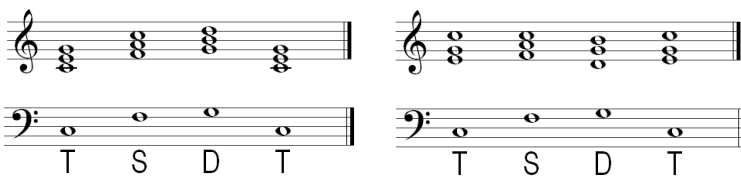
Dur-Septakkord und seine drei Umkehrungen



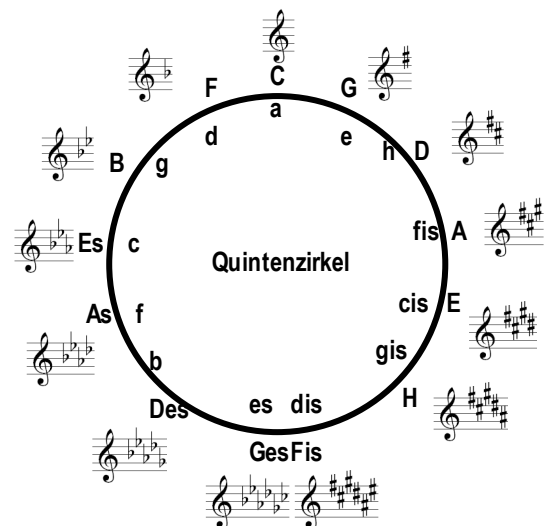
Moll-Septakkord und seine drei Umkehrungen



Leitereigene Dreiklänge in Dur (Großbuchstabe) und Moll (Kleinbuchstabe)



C-Dur-Kadenz (Tonika – Subdominante – Dominante – Tonika)





II. Rhythmus* und Takt**

a) Noten- und Pausenwerte

Zählzeit 1 + 2 + 3 + 4 +

Ganze

Halbe

Viertel

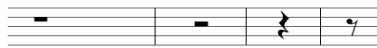
Achtel

Die wichtigsten Notenwerte

***Rhythmus:** Folge von Notenwerten und Pausen.

****Takt:** Unterteilung der Musik in gleichlange Abschnitte aufgrund der regelmäßigen Folge betonter und weniger betonter Zählzeiten; Takte durch Taktstriche voneinander getrennt.

Ganze Halbe Viertel Achtel



Die wichtigsten Pausenwerte

b) Rhythmische Besonderheiten

= +

= +

= = =

= =

Punktierung

Triole

c) Taktarten

$\frac{2}{4}$

$\frac{3}{4}$

$\frac{4}{4}$

$\frac{5}{4}$

$\frac{6}{8}$

(> = Betonung)

d) Besonderheiten des Takts

$\frac{4}{4}$

$\frac{3}{4}$ | $\frac{2}{4}$ | $\frac{3}{4}$ | $\frac{2}{4}$

Auftakt

Taktwechsel

$\frac{4}{4}$

Synkope

III. Tonsystem

kleine Oktave

eingestrichene Oktave

zweigestrichene Oktave



c	cis	d	dis	e	f	fis	g	gis	a	ais	h	c'	cis'	d'	dis'	e'	f'	fis'	g'	gis'	a'	ais'	h'	c''	cis''	d''	dis''	e''	f''	fis''	g''
	des		es			ges		as		b		c'	des'	d'	es'		f'	ges'		as'		b'		c''	des''	d''	es''		f''	ges''	

▲		▲		▲	▲		▲		▲		▲	▲		D	U	R	-	T	O	N	L	E	I	T	E	R				
▲		▲	▲		▲		▲	▲		▲		▲		M	O	L	L	-	T	O	N	L	E	I	T	E	R			
r1	k2	g2	k3	g3	r4	ü4	r5	k6	g6	k7	g7	r8		I	N	T	E	R	V	A	L	L	E							
▲				▲			▲							D	U	R	-	D	R	E	I	K	L	A	N	G				
▲			▲				▲							M	O	L	L	-	D	R	E	I	K	L	A	N	G			
▲			▲				▲							D	U	R	-	S	E	P	T	A	K	K	O	R	D			
▲			▲				▲							M	O	L	L	-	S	E	P	T	A	K	K	O	R	D		

