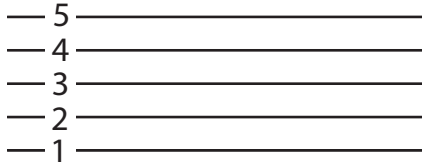
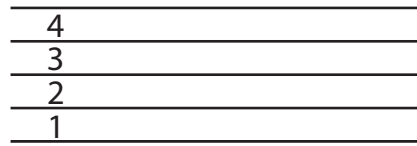


Die Notenschrift

Die Notenlinien



fünf Notenlinien



vier Zwischenräume

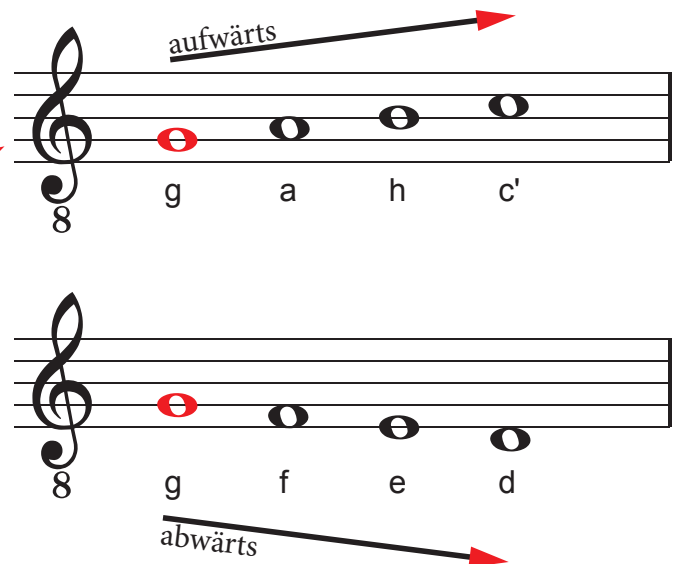
Der Violinschlüssel

(wird auch G-Schlüssel genannt)

Er umschließt die zweite Notenlinie und legt den Ton g fest.



Am Anfang eines Notensystems steht immer ein **Notenschlüssel**.



Noten schreiben

Wir schreiben die Noten:
auf die Linien
in die Zwischenräume
unter oder über das Notensystem

