
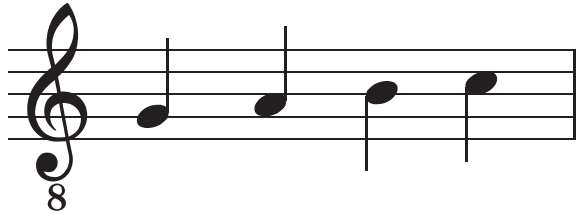


## Schreibregeln:

 Zeigt ein **Hals nach oben**,  
beginnt er **rechts** am Notenkopf.

 Zeigt ein **Hals nach unten**,  
beginnt er **links** am Notenkopf.



Ab der **dritten** Notenlinie zeigen  
die Notenhäse **nach unten**.

Unterhalb der **dritten** Notenlinie  
zeigen die Notenhäse **nach oben**.

## Platz zum Üben

